

# Создание инфраструктуры экопромышленного парка на территории Ленинградской области в рамках федерального проекта «Экономика замкнутого цикла»



Июнь 2024



# ЭКОНОМИКА ЗАМКНУТОГО ЦИКЛА

Инициатива социально-экономического развития Российской Федерации на период до 2030 года  
(утв. распоряжением Правительства Российской Федерации от 06.10.2021 №2816-р)

Федеральный проект «Экономика замкнутого цикла»  
(включен в Госпрограмму «Охрана окружающей среды»)

СТИМУЛИРОВАНИЕ  
ИСПОЛЬЗОВАНИЯ ВТОРИЧНОГО  
СЫРЬЯ



ИНФРАСТРУКТУРА  
ЭКОПРОМЫШЛЕННЫХ ПАРКОВ



ПРАВОВЫЕ УСЛОВИЯ для  
ВНЕДРЕНИЯ ПРИНЦИПОВ ЭЗЦ



ПОСТРОЕНИЕ  
ЭКОНОМИКИ  
ЗАМКНУТОГО  
ЦИКЛА



ЦИФРОВИЗАЦИЯ ОТРАСЛИ ПО ОБРАЩЕНИЮ  
С ВТОРИЧНЫМ СЫРЬЕМ



ЭКОЛОГИЧЕСКОЕ ПРОСВЕЩЕНИЕ



ИНФРАСТРУКТУРА УТИЛИЗАЦИИ  
ВТОРИЧНОГО СЫРЬЯ

## Определение экопромшленного парка (ЭПП)

Индустриальный (промышленный) парк, объекты промышленной инфраструктуры которого используются для создания промышленного производства или модернизации промышленного производства, в том числе вовлечению в хозяйственный оборот вторичного сырья при производстве промышленной продукции и выполнении работ

## Требования к экопромшленным паркам

согласно ППРФ от 04.08.2015 № 794

### **Площадь участка**

Земельный участок от 8 га

### **Категория земель**

Земли промышленности или земли населенных пунктов

### **Размещение**

70% территории – полезная площадь (запланирована для размещения промышленных объектов резидентов и инфраструктуры)

### **Газ и теплоснабжение**

Существующее газо- и (или) теплоснабжение или ТУ на перспективное присоединение или собственная генерация

### **Вода**

Существующее водоснабжение и водоотведение или ТУ на перспективное присоединение или собственные объекты

### **Электричество**

Не менее 2 МВт или возможность присоединения или собственная генерация

## Нормативная база

**ППРФ от 04.08.2015 № 794**  
«Об индустриальных (промышленных) парках и управляющих компаниях индустриальных (промышленных) парков»

**СП 348.1325800.2017**  
«Свод правил. Индустриальные парки и промышленные кластеры. Правила проектирования» (утвержден и введен в действие приказом Минстроя России от 21.09.2017 № 1240/пр)



## № Кадастровые номера

47:23:0319001:698 – административная зона

:697 – земельный участок, переданный в аренду ООО «РАСЭМ»

:699 – земельный участок, переданный в аренду ООО «Город Сервис»

:700 – земельный участок, переданный в аренду ООО «ЛОЭК»

## Площадь участка

8,0 га

## Категория участка

Земли промышленности, энергетики, транспорта, связи, радиовещания, телевидения, информатики, земли для обеспечения космической деятельности, земли обороны, безопасности и земли иного специального назначения

## ВРИ

Для размещения производственных и административных зданий, строений, сооружений и обслуживающих их объектов; для размещения промышленно-производственных зон

## Собственность

Собственность ООО «Экоцифра»



## Научно-технический центр

Общая площадь 3 397,3 м<sup>2</sup>

- лабораторно-производственные помещения;
- офисные помещения;
- конгрессно-выставочная зона



## Водоснабжение и водоотведение

Сети водоснабжения

Сети водоотведения

Локальные очистные сооружения

Канализационно-насосная станция

Подключение к централизованным сетям АО «Гатчинские коммунальные сети»



## Газоснабжение

Сети газоснабжения

Блочно-модульная котельная

Газорегулирующий пункт шкафного типа

Подключение к централизованным сетям АО "Газпром газораспределение Ленинградская область"



## Электроснабжение

Сети электроснабжения

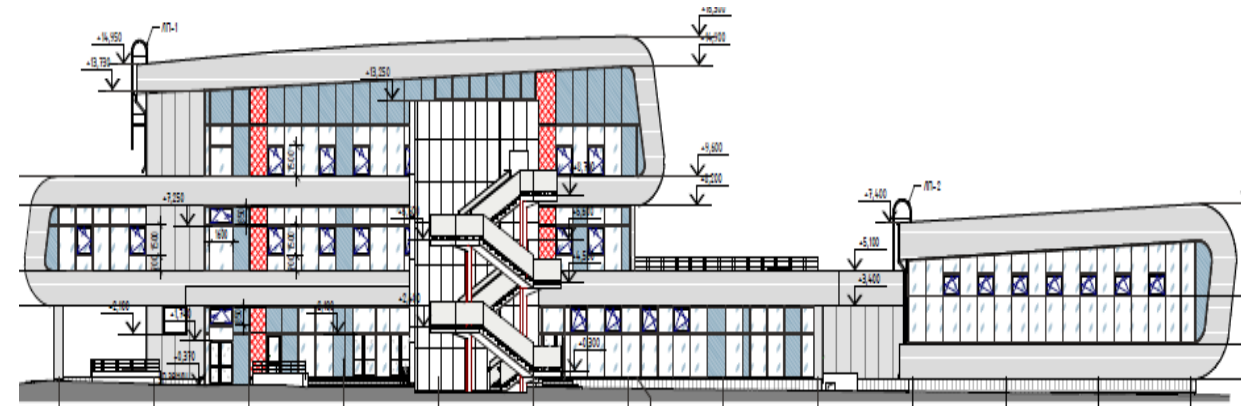
Электротехническое оборудование

Подключение к сетям ПАО «Россети Ленэнерго»



## Транспортная инфраструктура

Подъездная дорога протяженностью 527 м



Резидент	Переработка полимеров	Переработка РТИ	Переработка стекла
Инвестиции	<b>4 805</b> млн руб.	<b>601</b> млн руб.	<b>343</b> млн руб.
Технология	1. Переработка ПЭТ-бутылок в хлопья 2. Переработка полиолефинов в гранулу	Утилизация резинотехнических изделий	Утилизация стекла
Мощность объекта по сырью, в год	<b>46 000</b> тонн	<b>12 000</b> тонн	<b>12 000</b> тонн
Получаемая продукция	1. Хлопья ПЭТ прозрачные, цветные 2. Гранула ПНД, ПВД	1. Крошка резиновая – 8 400 тонн/год 2. Текстиль – 840 тонн/год 3. Металлокорд (металл) – 2 640 тонн/год	1. Стеклобой 1 сорта марки БС 2. Стеклобой 1 сорта марки микс тарный
Договор субаренды ЗУ	Заклучен договор аренды.	Заклучен договор аренды.	Заклучен договор аренды.
Площадь, занимаемая на территории парка	<b>3,68</b> га	<b>1,08</b> га	<b>0,89</b> га
Потребность в помещениях НТЦ	<b>400</b> м <sup>2</sup> офисные помещения	<b>200</b> м <sup>2</sup> офисные помещения	<b>200</b> м <sup>2</sup> офисные помещения



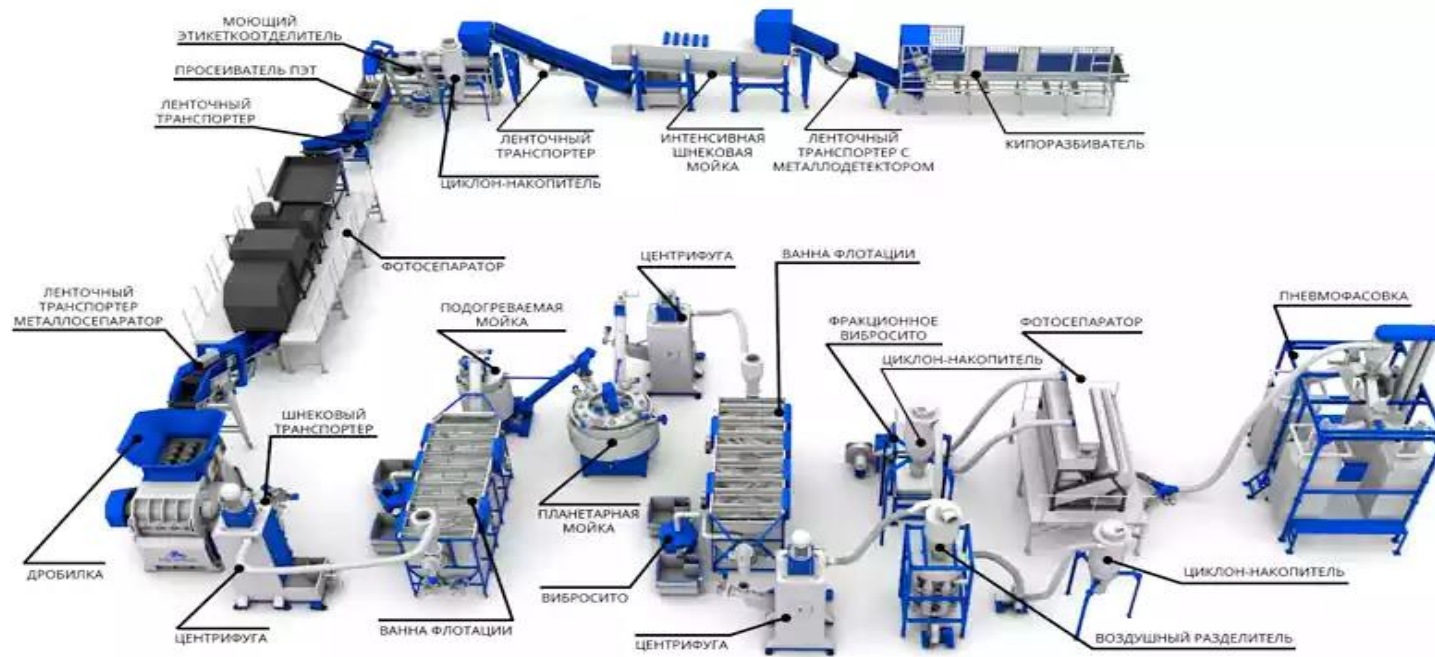
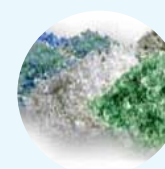
Источники сырья



Технологический процесс



Продукция

Пункты приема  
вторсырья,  
экопунктыПредварительно  
отсортированные  
полимерыПредприятия –  
производители  
полимерной упаковки  
(брак производства)Полимерная  
гранула – ПЭТ,  
ПНД, ПВДХлопья  
полимеров - ПНД,  
ПВД, ПЭТ







Источники сырья



Технологический процесс



Продукция и направления использования материалов



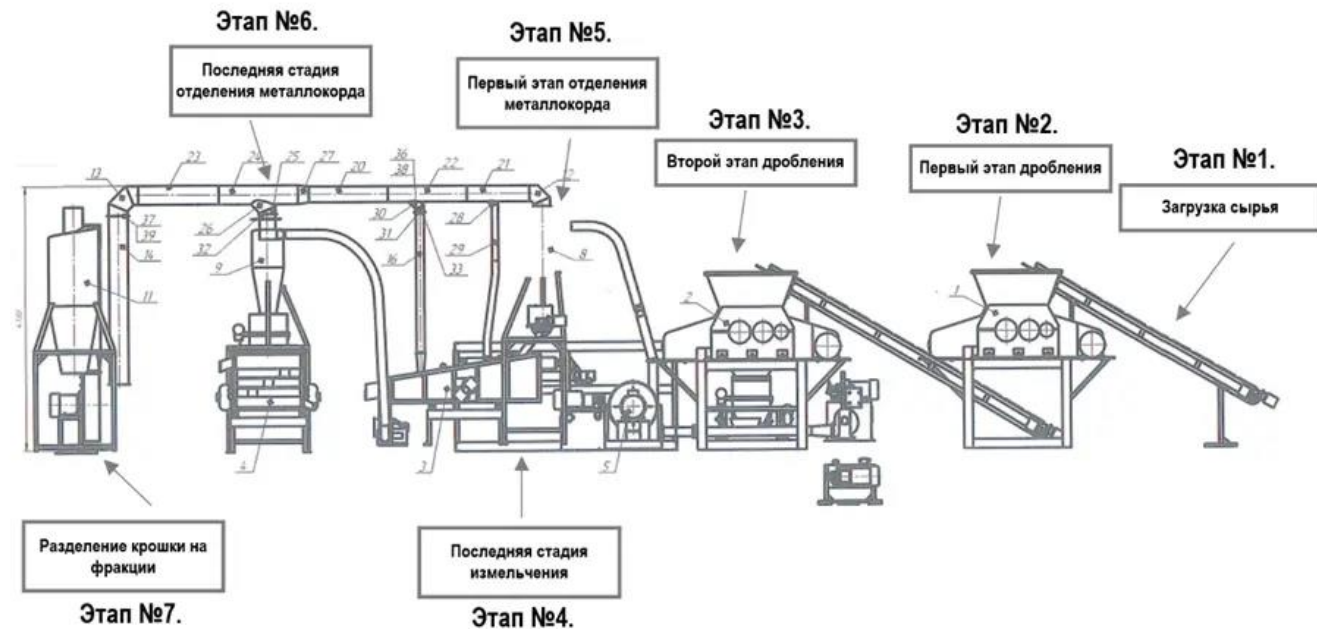
Пункты приема вторсырья, экопункты



Автотранспортные предприятия



Автосервисы



Резиновая крошка



Металлокорд



Резиновая плитка



Резиновые покрытия

### Генеральный план площадки и технические решения

1

Транспортирование покрышек, кордного наполнителя, перемещение техники по существующей дорожной сети и специально оборудованным площадкам;

2

Организация мест складирования материалов на площадках с твердым водонепроницаемым покрытием из железобетонных плит

3

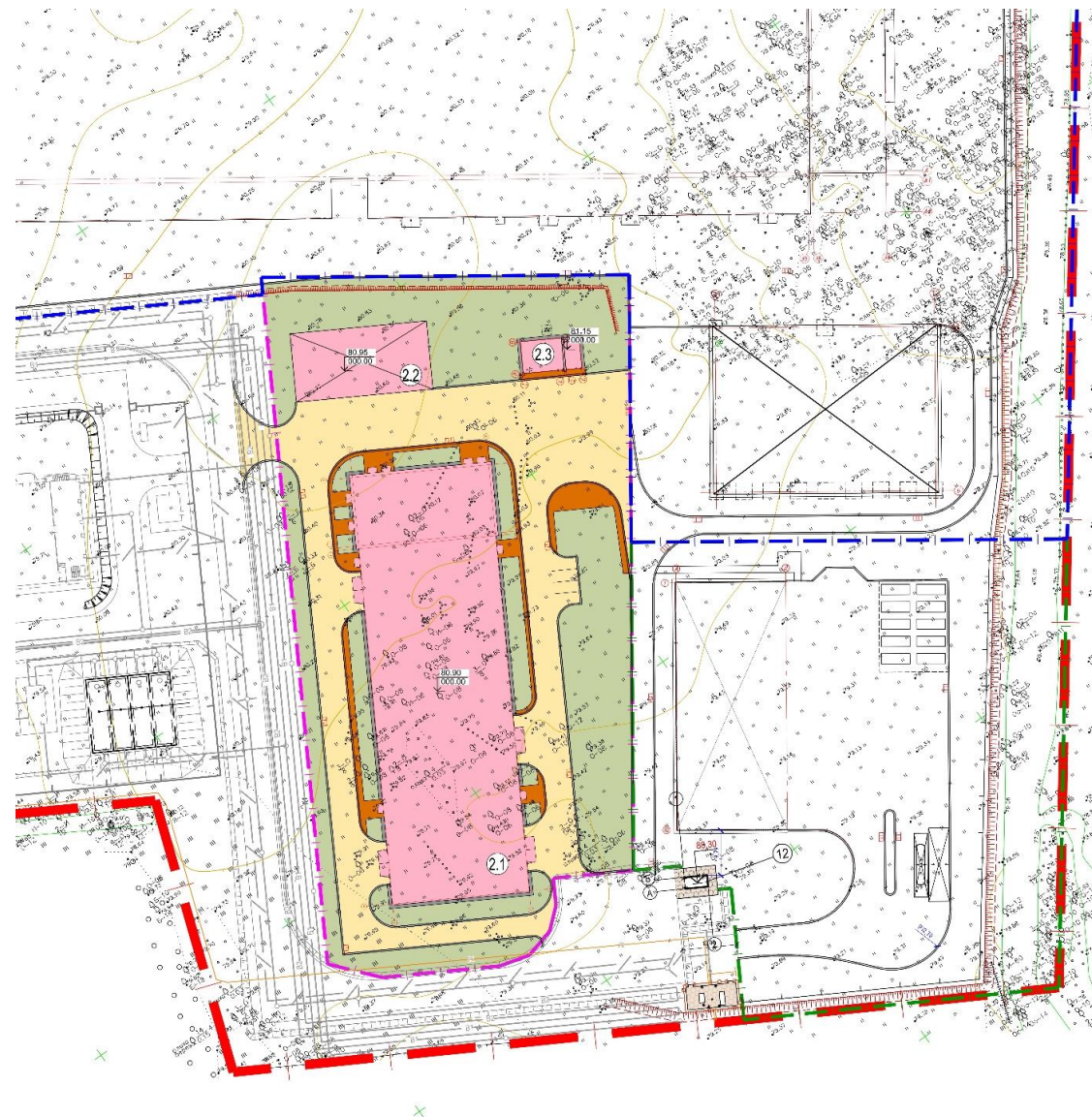
Осуществление технологических операций в помещениях, оборудованных системами вентиляции и кондиционирования

4

Заправка техники и автотранспорта на городских АЗС

5

Контроль за соблюдением технологических процессов с целью обеспечения минимальных выбросов загрязняющих веществ





Источники сырья



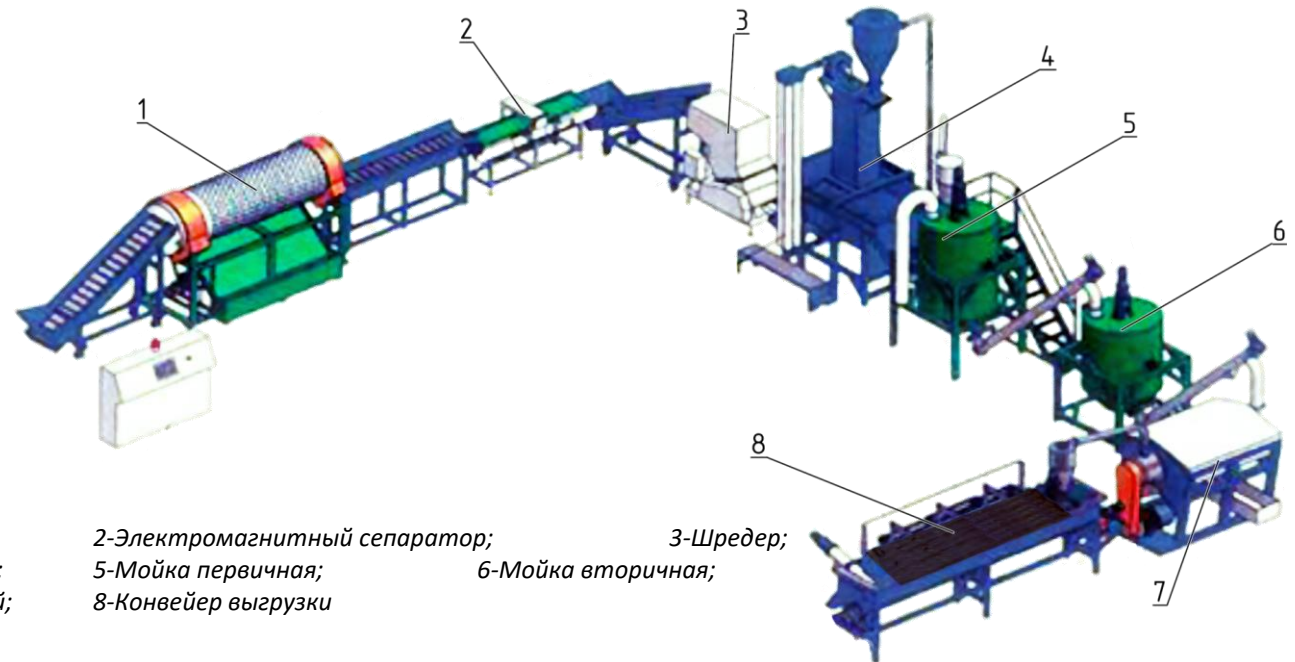
Технологический процесс


 Продукция и направления  
 использования  
 материалов

 Пункты приема  
 вторсырья, экопункты

 Предварительно  
 отсортированная  
 стеклотара


Листовое стекло


 1-Барaban сушильный;  
 4-Воздушный сепаратор;  
 7-Сепаратор оптический;

 2-Электромагнитный сепаратор;  
 5-Мойка первичная;  
 8-Конвейер выгрузки

3-Шредер;

6-Мойка вторичная;


 Стеклобой  
 сортовой марки 1 БС

 Стеклобой сортовой  
 микс

 Тара из  
 переработанного  
 сырья

### Генеральный план площадки и технические решения

1

Использование в технологическом процессе оборудования для улавливания мелкодисперсных частиц

2

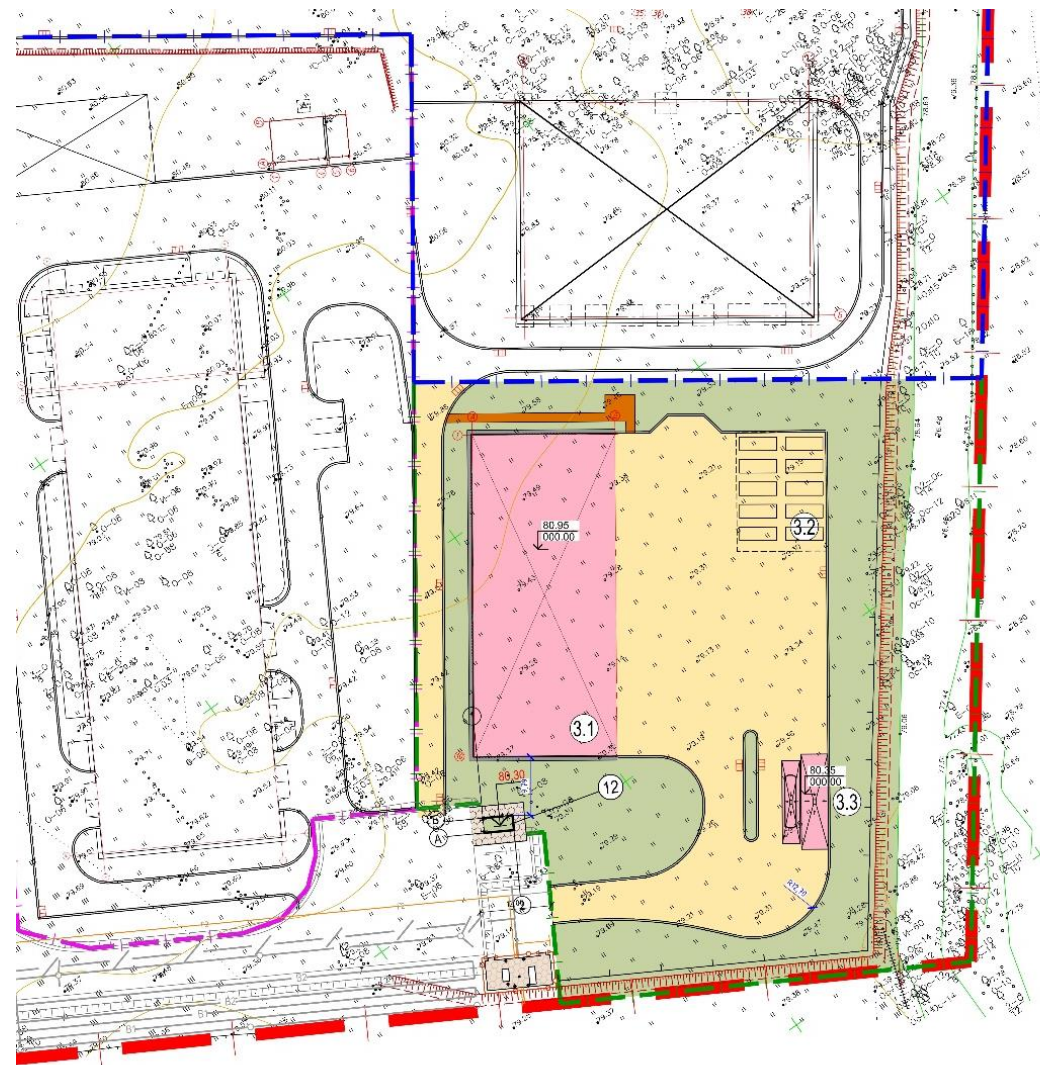
Организация мест складирования материалов на площадках с твердым водонепроницаемым покрытием из железобетонных плит

3

Контроль за соблюдением технологических процессов с целью обеспечения минимальных выбросов загрязняющих веществ

4

Предварительная мойка стекла с использованием системы оборотного водоснабжения



- Земельные участки, составляющие территорию экопромышленного парка полностью расположены в границах санитарно-защитной зоны ООО «Новый Свет-Эко»
- Ориентировочная санитарно-защитная зона территории экопромышленного парка с учетом производств резидентов составляет 500 м.
- Ближайшие расстояния от земельных участков до жилой застройки:
  - 2190 м в северном направлении;
  - 2545 м в северо-восточном направлении;
  - 1580 м в юго-восточном направлении;
  - 960 м в юго-западном направлении;
  - 1430 м в западном направлении.

